



Ontario Hispanic
Chamber of Commerce

PROYECTOS LOCALES RESTAURANDO LO NUESTRO




Ontario Hispanic
Chamber of Commerce
Fundación



- Mejora de la calidad de vida.
- Un municipio siempre verde.
- Un municipio a la vanguardia.
- Un municipio económicamente auto sostenible.
- Un municipio con fuentes de empleo y trabajo permanente.

- Infraestructura.
- Capacitación productiva.
- Productividad.
- Autosostenibilidad.
- Medio ambiente.
- Participación Ciudadana.
- Baja a la Migración e Inmigración.

DESARROLLOS TERRITORIALES LOCALES RURALES AUTO SOSTENIBLES



Nace de las necesidades locales, de los más vulnerados, prioritariamente, para ser tomados en cuenta e insertarlos integralmente a las sociedades económicas locales, para la mejora de su calidad de vida en forma auto sostenible.

Donde se ha observado la necesidad de los emprendedores, micro, mediano y empresarios, principalmente de la comunidad hispana, en tener acceso a capacitaciones productivas, gestión y asesoramiento integrales, fondeos y apertura de mercados para la consolidación de sus empresas y/o expansión de las mismas en forma permanente.

**HABLANDO DE
LA FUNDACIÓN**



VISIÓN

Consolidarnos como la organización social con capacidad de gestión, desarrollo, espíritu de colaboración y por su proactividad en el desarrollo de un modelo social incluyente integral, eficaz, eficiente, de excelencia y de amplio impacto social autosostenible que responda a las exigencias reales actuales.

COMPETENCIAS

- La excelencia permanente en cada una de nuestras acciones.
- El servicio al cliente.
- El asesoramiento integral personalizado permanente.
- El acompañamiento integral personalizado permanente.
- La autosostibilidad en cada uno de los proyectos.
- La propuesta de valor en cada uno de los proyectos.

MISIÓN

Somos una entidad de intervención social, nacida del esfuerzo conjunto, para una sociedad intercultural en la que todas las personas tengan la posibilidad de participar, siendo cada uno protagonistas de su vida y agentes de transformación integral. Generando economías sociales e impulsando la mejora de calidades de vida, por medio de la gestión para implementar un modelo incluyente tomando en cuenta los ecosistemas a que pertenecen. Basado en la capacitación productiva permanente, a través de la sensibilización, investigación, participación e incidencia. Generando en las comunidades nuevas fuentes de trabajo y fortaleciendo las existentes, basados en las últimas tendencias de mercado y tecnologías.

ESTRATEGIA DE LA FUNDACIÓN



Ontario Hispanic
Chamber of Commerce



Ontario Hispanic
Chamber of Commerce
Foundation

QUE SE OFRECE



SALUD
Curativa
Jornadas
Especializadas
Hóspedes
Preventivas
Manejo de basura y fertilizante
Limpieza con método
Filtros de Agua
Saneamiento de Agua

TECNIFICACIÓN
A nivel empresarial y
Laboral
Desarrollo de Habilidades
Técnicas
Laborales
Generación de Actos
Técnicos
Generación de Actos
Empresariales
Empresariales

PRODUCTIVIDAD
Mapas de productos
Mejora de calidad de productos
Cadenas de comercialización
Auto Sostenibilidad

COMPETITIVIDAD
Apoyo de nuevos mercados
comerciales
Auto Sostenibilidad

IDENTIDAD
Búsqueda de la ancestralidad
Impregnación de valores
Restauración Familiar

ACOMPÑAMIENTO PERMANENTE
En todas las áreas
Financiamiento
Salud
Tecnificación
Productividad
Competitividad
Comercialización de Empresas
Protección Intelectual

ASESORAMIENTO
A nivel corporativo
Finanzas
Administración
Recursos Humanos
Marketing
Planificación
Organización
Control
Escucha permanente de los
Exhibentes

FINANCIAMIENTO
Restructuración de deudas.
Urbano para generación de
Infraestructura.
Crédito para Productividad.
Capital Ángel para
Emprendimiento.
Educación Financiera
Bancos Rurales

DESARROLLOS TERRITORIALES RURALES

PRIORIDAD EN EL TEJIDO SOCIAL VULNERABLE

Componente de Empoderamiento

Elemento 01
IDENTIDAD
Escuela de padres
e hijos

Elemento 03
**FACTORIA DEL
DE CONOCIMIENTO**
Capacitación Productiva
Acompañamiento y
Asesoramiento Permanente

Elemento 02
SALUD PRIMARIA
Salud y Nutrición
Seguridad Alimentaria

Componente de Desarrollo

Elemento 05
**COMPROMISO POBLACIONAL
Y DE ENTORNO**

Medio Ambientalista
Participación de Género y Etnia
Transparencia
Inmersa Digitalmente
Seguridad
Inmigración y Migración

Elemento 04
PRODUCTIVIDAD
(Arranque, Fortalecimiento,
Incubación, Aceleración)
Generación de nuevas
Fuentes de trabajo,
Fortalecimiento
de Fuentes de trabajo ,
Mano de Obra Calificada)

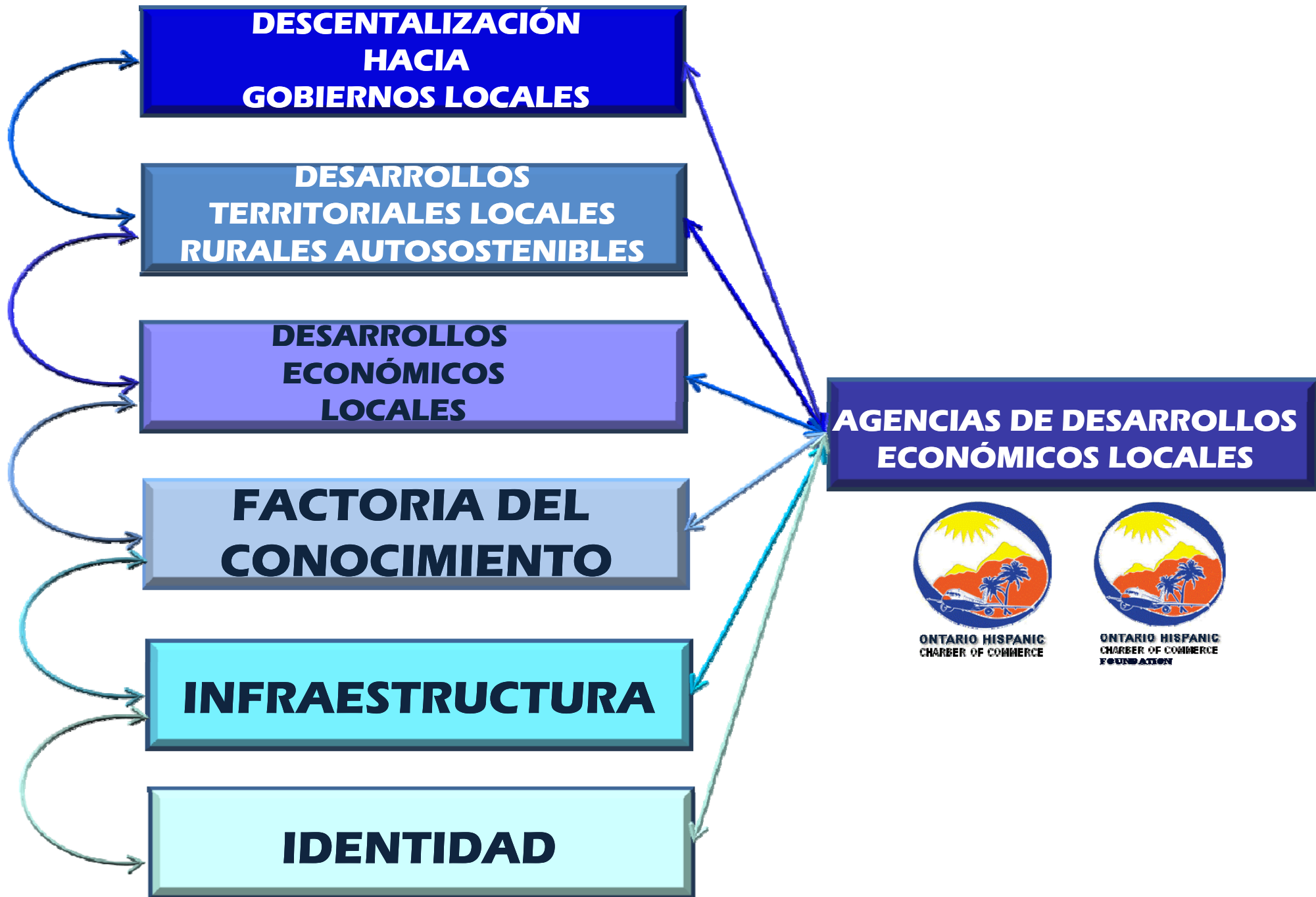
Elemento 05
**PARTICIPACIÓN
CIUDADANA
GOBIERNO
GOBERNANZA**

**EJE TRANSVERSAL
AUTOSOSTENIBILIDAD
ECONÓMICA LOCAL
(MEJORA CALIDAD DEVIDA)**

ACOMPañAMIENTO PERMANENTE

LOCALES AUTOSOSTENIBLES

DESCENTRALIZACIÓN HACIA GOBIERNOS LOCALES





COMUDES
(Consejo Municipal de Desarrollo)
Organización Civil



CADA MIEMBRO
DE LAS FAMILIAS
QUE CONFORMAN
UNA COMUNIDAD

**SOCIEDAD DIGITALES DEL
CONOCIMIENTO Y DE LA
INFORMACIÓN**



**DESARROLLOS
TERRITORIALES RURALES
LOCALES AUTOSOSTENIBLES**



**DESARROLLOS ECONOMICOS
LOCALES**

- ❑ **Apertura de Nuevos Canales Comerciales** (Agricultos, Manufactura, Servicios, Otros)
 - ◆ Incubamiento y Aceleramiento (Generación a acceso de nuevas fuentes de trabajo, Generación de Fuentes de Trabajo, Fortalecimiento de las Fuentes de Trabajo)
 - ◆ Capacitación Productiva (Factoría del Conocimiento, Mas de 2,500 cursos con sus dinamizadores disponibles)
- ❑ **Seguridad** (Organización de la sociedad civil y Gobierno, Auditoría social, Participación Ciudadana - Gobierno - Gobernanza).
- ❑ **Salud Primaria** (Campañas de concientización y formación, Jornadas médicas).
- ❑ **Identidad** (Escuela de Padres, Escuela de Hijos)
- ❑ **Infraestructura** (Accesos a través del llanofalto, Vivienda digna a través de Convitato, Acceso a Agua a través de captadores de agua, Manejo de basuras y desechos sólidos a través de Biodigestores, Salud a través de Huertos de Salud, Alimentación a través de Huertos de Alimentación, Generación de Energía a través de Paneles Solares)

CON QUIENES SE ESTÁ TRABAJANDO EN FORMA CONJUNTA Y ALINEADA





Ontario Hispanic
Chamber of Commerce

PARA EL MODELO LOCAL MUNICIPAL



Ontario Hispanic
Chamber of Commerce
Foundation

INMIGRACIÓN Y MIGRACIÓN

INFRAESTRUCTURA	CAPACITACIONES PRODUCTIVAS	PRODUCTIVIDAD	PARTICIPACIÓN CIDADADANA
Alumbrado Público	Factorías del Conocimiento Más de 2,500 Cursos y Técnicos Disponibles con Dinamizador	Emprendimiento	
Generación Eléctrica a través de sistemas renovables		Fortalecimiento de las plazas laborales existentes	
Asfalto Artesanal (Llanfalso)		Fortalecimiento de las Mypes existentes	
Soluciones de Vivienda		Generación de nuevas fuentes de trabajo	
Ahorros Municipales		Generación de nuevas Mypes	
Manejo de aguas		Asociatividad Empresarial Productiva	Plataforma de Participación Ciudadana, Gobierno y Gobernanza (PACIGOB). Doble vía de comunicación y seguimiento permanente
Captadores de Agua		Encubamiento de Negocios	
Biodigestores		Aceleración de negocios	
Manejo de Desechos Sólidos		Espacios de Trabajo	
Clasificación, Manejo y Ganancias Económicas de la Basuras		Tanques de pensamiento	
Huertos Verticales Hidropónicos para Nutrición y Salud			
Inmersión digital Municipal (Firma Electrónica, Facturación Electrónica, Legislación Electrónica, Digitalización de documentación, Plataforma 3.0, Transparencia, Rendición de Cuentas y mucho más)			

Con Financiamiento

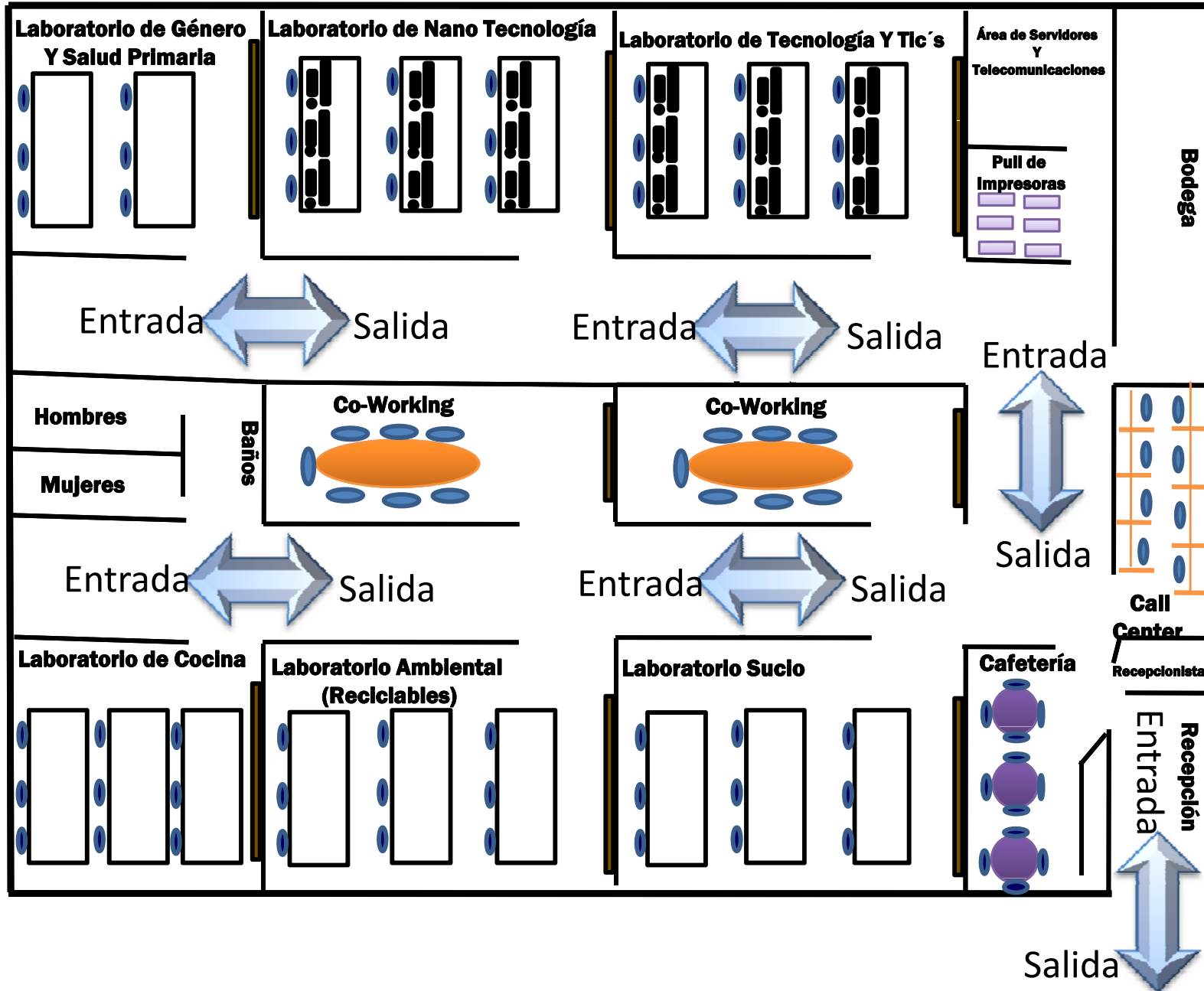


Ontario Hispanic
Chamber of Commerce

WORK SPACE Y CO-WORKING



Ontario Hispanic
Chamber of Commerce
Foundation



Laboratorio Sucho:

- Compresores
- Desarmadores
- Sierras
- Corta Alambres
- Barreno
- Router
- Soldaduras
- Etc....



Ontario Hispanic
Chamber of Commerce



Ontario Hispanic
Chamber of Commerce
Foundation

Distribución de Vivienda Digna



Arbol Kiri
O Arbol Imperial
De la familia
Paulowniaceae.



Arbol Kiri
O Arbol Imperial
De la familia
Paulowniaceae.



Arbol Kiri
O Arbol Imperial
De la familia
Paulowniaceae.

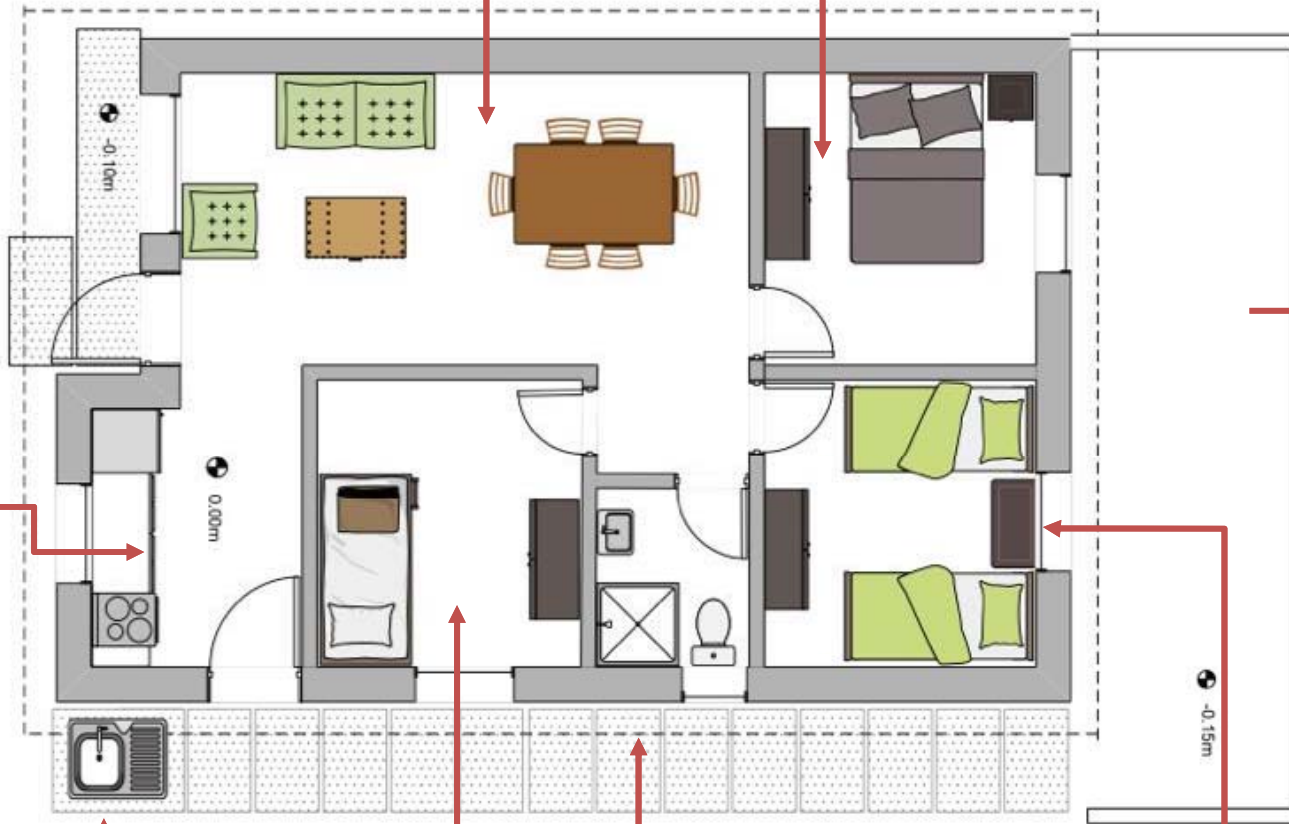


Arbol Kiri
O Arbol Imperial
De la familia
Paulowniaceae.

Cocineta

Sala-Comedor

Dormitorio Principal



Patio

Pila

Baño Completo

2 Dormitorios Secundarios

A cada familia y miembro de la familia:

1. Identidad
2. Salud
3. Capacitación productiva
4. Productividad
5. Comercialización

Todo a través de productos reciclados y al alcance de las personas locales

El Mobiliario también es con producto reciclable

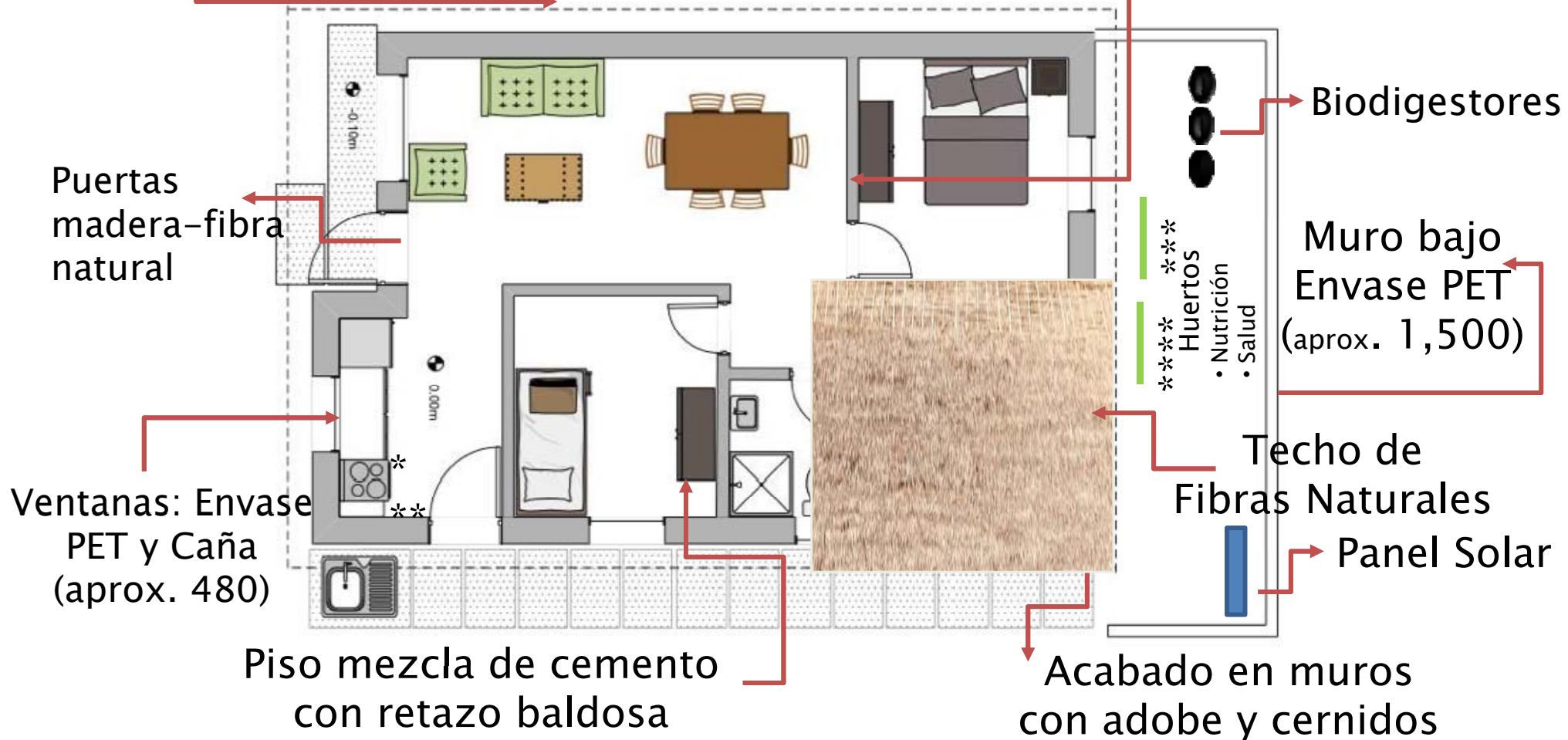


Arbol Kiri
O Arbol Imperial
De la familia
Paulowniaceae.

Detalles Construcción de Vivienda

Muros Exteriores: Envase PET
sentido horizontal (aprox.
5,800)

Muros Interiores: Envase
PET sentido vertical (aprox.
1,600)



- * Estufa Ambiental
- ** Filtro Purificador de Agua
- *** Huertos Nutricionales
- **** Huertos de Salud
- ***** Captador de Agua

Todo Certificado por Universidad
y por autoridades locales



Ontario Hispanic
Chamber of Commerce



Ontario Hispanic
Chamber of Commerce
Foundation

INFRAESTRUCTURA



PANELES SOLARES

- Alumbrado Público*
- Generación para Bombas de Agua*
- Comunidades*
 - ❖ *Hogares*
 - ❖ *Industria*



RECICLAMIENTO

- *Manejo de Basura*
- *Manejo de desechos sólidos*
- *Casas*
- *Biodigestores*
- *Fertilizante*
- *Captadores de Agua*
- *Asfalto (Llancreto)*
- *Impermeabilizante*



INMERSIÓN DIGITAL

- *Plataforma 3.0*
 - *Turismo*
 - *Comercio Municipal*
 - *Facturación y Firma Electrónica*
 - *Rendición de Cuentas*
 - *Participación Ciudadana*
 - *Acceso a la Información*
 - *Legislación Digital*
 - *Proyectos Locales*
 - *Mano de obra Calificada*

CAPACITACIONES PRODUCTIVAS



Ontario Hispanic
Chamber of Commerce



Dicampus es un proveedor integral de servicios de formación, tanto en modalidad presencial como E-learning.

Somos una compañía innovadora que conjuga la tecnología, la pedagogía y las metodologías formativas para desarrollar productos y servicios diferenciados y de calidad.

Creemos que la formación continua de sus trabajadores es crucial, y que cualquier inversión en el desarrollo profesional es rentable para las organizaciones en el medio y largo plazo.

nuestros servicios:

- Planificación estratégica en formación para el desarrollo profesional y humano de los trabajadores
- Desarrollo de contenidos e medidas adaptadas al estándar SCIM
- Tutorización y dinamización de acciones formativas
- Gestión de la formación continua
- Catálogo con más de 200 cursos propios
- Juegos Serios para empresas



dicampus
FORMACIÓN

catálogo de cursos



Ontario Hispanic
Chamber of Commerce
Foundation



MÁS DE 2,500 CURSOS DISPONIBLES ...

- ✓ Calidad y Prevención de Riesgo
- ✓ Administración Pública
- ✓ Ofimática
- ✓ Idiomas
- ✓ Recursos Humanos
- ✓ Gestión
- ✓ Marketing y Ventas
- ✓ Estrategias Formativas
- ✓ Innovación

FACTORÍAS DEL CONOCIMIENTO



ASISTENCIA TÉCNICA

- **Prototipaje**
- **Acompañamiento Personalizado**
- **Mentorización**
- **Diseños**
- **Ejecución conjunta**

PRODUCTIVIDAD

EMPRENDIMIENTO

IDEA

De la Idea a la
Empresa

De la Empresa
al Producto

Del Producto
a la
Autonomía

Auto
Sostenibilidad

EMPRESARIALIDAD

INNOVACIÓN





RUTA DE TRABAJO GENERAL



Acción Directa

Paso I

Comunidades Locales

- Primera etapa
- * Proyecto Piloto (Mancomunidad del Venado Suchitepéquez)
- Segunda etapa
- * Anam (Asociación de Alcaldes de Guatemala)
- * Grupo G4 (Iglesias y Academia)
- * Asociaciones de Migrantes en el Extranjero
- * Cacif (Comité Coordinador de Asociaciones Agrícolas, Comerciales, Industriales y Financieras)

Paso II

DESARROLLOS TERRITORIALES LOCALES RURALES AUTOSOTENIBLES EMPRENDIMIENTO Y EMPRESARIALIDAD

COMUDES
(Consejos de desarrollo municipal)

Invitación Permanente

Actualmente

Paso III

Aceleradora de negocios
TEC
<http://www.tec.gt>

Aceleradora de negocios
USAC
<http://www.usac.edu>

Aceleradora de negocios
IBERCOTEC
<http://www.ibercotec.net>

Acceso a fondos
CONCYT
<http://senacyt.concyt.gob.gt>

Acceso a fondos
Créditos Supervisados
Banca Primer Piso
Banca Segundo Piso

Incubadora y Aceleradora de negocios
PROPIA DEL PROYECTO

Empresas con encadenamientos productivos y auto sostenibles

CENTROS DE NEGOCIOS

Paso IV

Comercializadora de Negocios
TEC
<http://www.tec.gt>

Comercializadora de Negocios
SBDC GLOBAL
<http://www.sbdcglobal.com>

Comercializadora de Negocios
RCE
www.apte.org/rce

Comercializadora de Negocios
DEL PROYECTO



PLATAFORMAS PARA SISTEMATIZACIÓN CON QUE YA CUENTA



- **PLATAFORMA DE SALUD Y NUTRICIÓN**
 - Monitorización Epidemiológica
 - De Impacto Transformador
- **PLATAFORMA FACTORÍA DEL CONOCIMIENTO**
 - **Plataforma de capacitación productiva**
 - Plataforma con más de 2,500 cursos y técnicos con sus dinamizadores correspondientes.
 - **Plataforma Identidad**
 - La Búsqueda Permanente del quien soy yo
 - Escuela de Padres
 - Escuela de Hijos
 - Plataforma con más de 2,500 cursos y técnicos con sus dinamizadores correspondientes.
- **PLATAFORMA MUNICIPAL**
 - **Plataforma informativa**
 - Presentación municipal
 - Estadísticas Municipales
 - Monitorización de Proyectos
 - Transparencia de la gestión de Proyectos
 - **Plataforma productiva y empresarial**
 - **Plataforma de Recurso Humano**
 - **Plataforma de mitigación de riesgos**

<https://www.ohccf.org/>



Ontario Hispanic
Chamber of Commerce



Ontario Hispanic
Chamber of Commerce
Foundation



IMPACTO GENERADO



Ontario Hispanic
Chamber of Commerce



Ontario Hispanic
Chamber of Commerce
Foundation



ACTIVIDADES DE
SALUD
REALIZADAS EN
LAS COMUNIDADES



Ontario Hispanic
Chamber of Commerce

PRODUCTIVIDAD



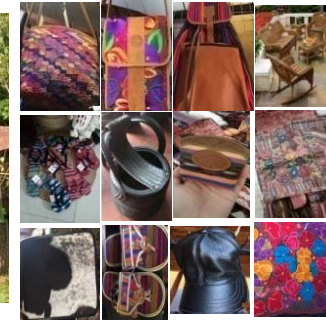
Ontario Hispanic
Chamber of Commerce
Fundación



- I+D+I
- OVOP
- CES
- E-Learning
- Flyp Learning
- Factorías del conocimiento



- Agricultura
- Agro industria
- Servicios
- Manufactura
- Maquilación
- Producción
- Transformación
- Mano de obra calificada
- Comercialización

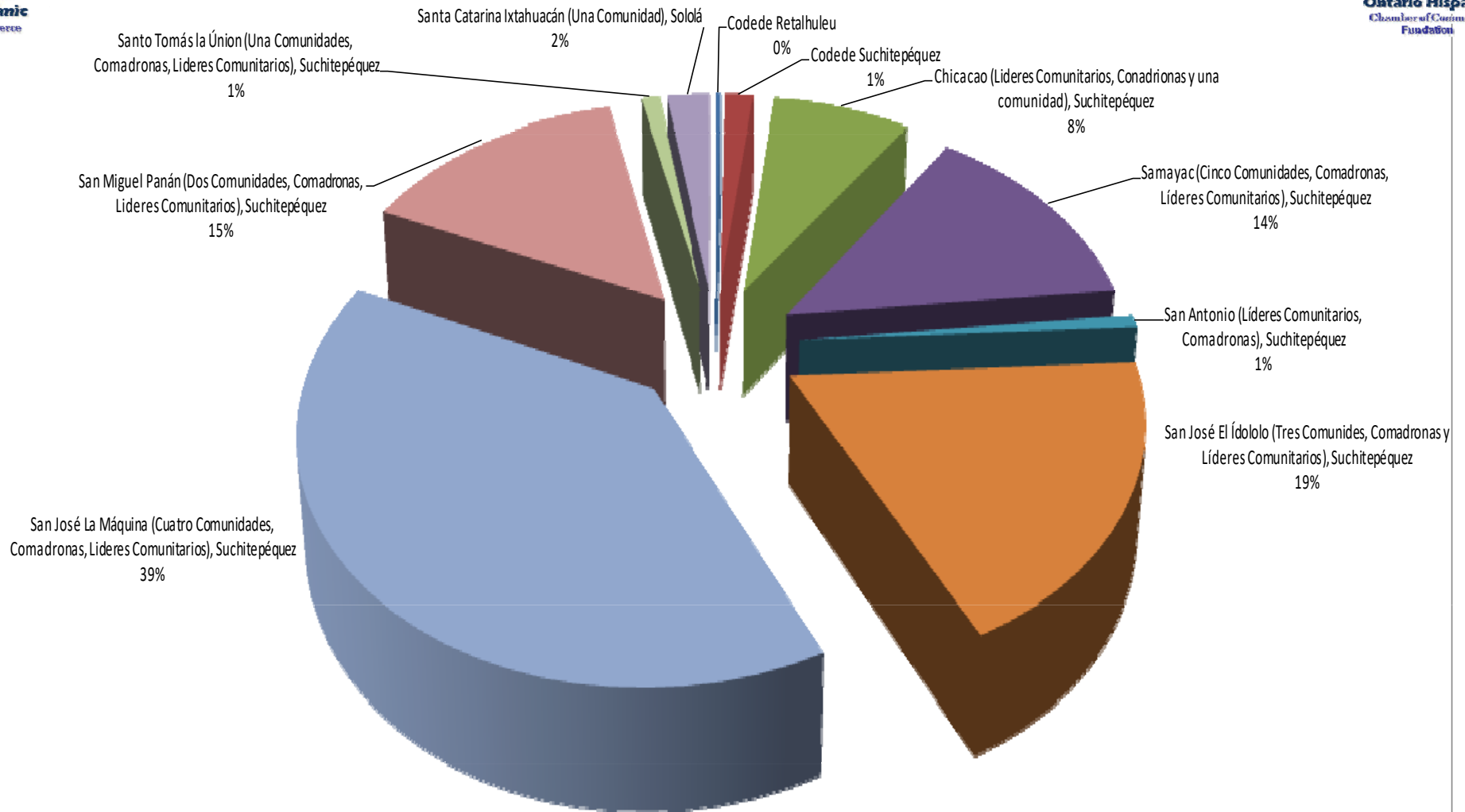




IMPACTO DEL PILOTO REALIZADO



Ontario Hispanic
Chamber of Commerce
Fundación



Basados en la Declaración Alma Ata; los Acuerdos de la OMS, OIT, ONU Y UNESCO

Se han atendido a más de 11,500 personas, que representa el 1.6% de la población del Departamento.



Ontario Hispanic
Chamber of Commerce

DESARROLLOS TERRITORIALES RURALES LOCALES



Ontario Hispanic
Chamber of Commerce
Foundation

- Crecimiento del Producto Interno Bruto (PIB) Municipal.
- Crecimiento de la Población Económicamente Activa Municipal (PEA).
- Mano de obra calificada.
- Más fuentes de trabajo.
- Mayores Ingresos para los habitantes del municipio.
- Economías locales municipales comunales auto sostenibles.
- Fortalecimiento de las empresas existentes.
- Mayor crecimiento empresarial.
- Mejora de la calidad de vida.
- Menor Inmigración y Migración.
- Inclusión de niños, jóvenes, mujeres y adultos.
- Un trabajo alineado y organizado con todos los actores locales, nacionales e internacionales.
- Un crecimiento poblacional ordenado.
- Mayor inversión en el municipio.
- Mayor visualización empresarial y laboral del municipio.
- Mayor Interés en el municipio para instalación de nuevas empresas.
- Visibilidad mundial del municipio.
- Participación integral ciudadana.
- Acceso a la Información municipal.
- Rendición de cuentas.
- Procesos y procedimientos sistematizados.
- Capacitación empresarial constante y al acceso de cualquier poblador.
- Habitantes con valor y principios.
- Municipio transparente.
- Municipio verde y medio ambientalista.
- Municipio productivo y rentable.
- Municipio innovador.
- Municipio emprendedor.
- Municipio Basada en últimas tecnologías y las mejores prácticas.
- Municipio Digital.
- Municipio con participación activa de la globalización económica.

PRINCIPALES BENEFICIOS



Ontario Hispanic
Chamber of Commerce

ACTIVIDADES GLOBALES, REGIONALES, NACIONALES QUE SE ESTÁ SUMANDO



Ontario Hispanic
Chamber of Commerce
Foundation

- **Registro de la Propiedad Intelectual**
- **Secretaría de Ciencia y Tecnología**
- **Telecentros Internacional**
- **Miembro de Asesores Tecnológicos a Nivel Mundial**
- **Miembro SBDC'S (Small Business Developer Centers) Global**
- **Miembro del Congreso Mundial Virtual de Educación**
- **Miembro de la Red Iberoamericana de Investigadores en Innovación y Tecnología Educativa- RIIITED**
- **Miembro Permanente del Foro Mundial FAO de Seguridad Alimentaria Interacción con Otras Organizaciones no Gubernamentales Locales, Nacionales e Internacionales**
- **Participación en el congreso mundial E-Learning**
- **En Agricultura, con el Fortalecimiento Agrícola y Agro Industrial, a través del impulso del mismo en los Gobiernos Locales**
- **En Salud, con el Fortalecimiento al MIS (Modelo Incluyente de Salud), a través del impulso del mismo en los Gobiernos Locales**
- **Gobierno Abierto, a través del impulso del mismo en los Gobiernos Locales**
- **Foros internacionales de productividad**
- **Factoría del Conocimiento**